



# PURITY 1200 CLEAN – SCHONENDE REINIGUNG OHNE KOMPROMISSE

Technologie: Teilentsalzung

## Hinterlassen Sie einen glänzenden Eindruck

Individuell abgestimmte Filtermedien holen gezielt die Kalk bildenden Ionen aus dem Rohwasser. Das Ergebnis ist ein teilentsalztes Wasser, das überall dort Anwendung finden sollte, wo die Karbonathärte zu hoch und der zusätzliche Mineraliengehalt im Rohwasser als unkritisch bezeichnet werden kann. Als Richtwert für eine Bewertung des zusätzlichen Mineraliengehaltes im entkarbonisierten Wasser dient die Leitfähigkeit, gemessen in  $\mu\text{S}/\text{cm}$ .



### NEU: Filtermanagement per App

Kostenlos den BRITA Professional FilterManager herunterladen und automatisch, standortunabhängig an den nächsten Filterwechsel erinnert werden. Für Smartphone und Tablet-PC.

Weitere Informationen unter: [professional.brita.net/app](http://professional.brita.net/app)



IntelliBypass<sup>®</sup>  
Technologie

Ein weitgehend volumenstromunabhängiger Verschnittwasseranteil sichert auch bei geringen Wasserdurchsatzraten eine gleichbleibende Wasserqualität.

## Ihre Vorteile – hier haben Flecken und Schlieren keine Chance.

- Gläser, Weißgeschirr und Besteck zeigen sich fleckenlos sauber – ganz ohne Nachpolieren
- Kalkablagerungen in der Maschine werden gezielt verhindert – die Maschinen laufen länger unbeeinträchtigt
- Reparaturkosten und zusätzlicher Serviceaufwand werden deutlich reduziert
- Leichte Handhabung durch das PURITY eigene Wechselkartuschensystem
- Besonders geeignet für Warmwasseranwendungen (bis 60 °C)

# PURITY 1200 Clean

## Hygienisch sauberes Spülgut ohne Polieren



### Filtertechnologie mit System

#### 1. Vorfiltration

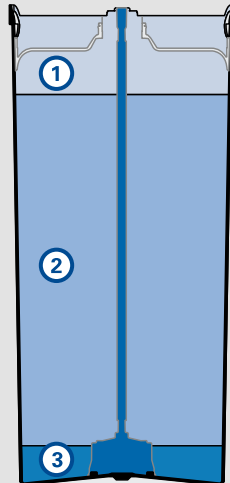
Ein Filtervlies am Eingang hält grobe Partikel sicher zurück und sorgt durch seine flächenförmige Wasserverteilung für eine hohe Ausnutzung des nachgeschalteten Filtermediums.

#### 2. Karbonathärtereduktion

Das PURITY Clean Filtermedium reduziert gezielt den Gehalt an Karbonathärte. Dadurch wird eine unerwünschte Kalkbildung verhindert. Durch den integrierten Aktivkohleanteil werden unerwünschte Geschmacks- und Geruchsstoffe, wie z. B. Chlor reduziert und gelangen somit nicht in das Filtrat.

#### 3. Feinfiltration

Am Ende des Filtrationsprozesses hält ein Filtervlies feine Partikel zurück.



Die gezeigte Illustration dient nur zur Ansicht und Erläuterung der Filtertechnologie. Sie ist nicht maßstabsgetreu.

### Die PURITY-Versprechen:

#### Optimale Wasserqualität

Herausragende und konstante Wasserqualität – frei von störenden Geschmacks- und Geruchsstoffen.

#### Höchste Produktsicherheit

Für störungsfreien Betrieb und sichere Anwendung.

#### Einfache Handhabung

Die Bedienung ist so einfach und schnell wie nie.

Die Lebensmittelsicherheit von BRITA Professional Wasserfilter-Produkten wird von unabhängigen Instituten geprüft und überwacht.



\*\*gilt für alle Wasser berührenden Materialien

	PURITY 1200 Clean
Kapazität <sup>1</sup> bei einer Karbonathärte von 10 °dH (0 % Verschnitt)	12.000l
max. Betriebsdruck	6 bar
Betriebs-/Wassertemperatur	4–60 °C
Durchfluss bei 1 bar Druckverlust	850 l/h
Nenndurchfluss	300 l/h
Druckverlust bei Nenndurchfluss	0,45 bar
Maße (Höhe/Breite)	550/288 mm
Gewicht (trocken/nass)	18/24 kg
Anschlüsse (Eingang/Ausgang)	G 1"/G 3/4"
Betriebslage	horizontal und vertikal

<sup>1</sup> Die angegebenen Kapazitäten wurden auf Basis der gebräuchlichen Anwendungs- und Maschinenverhältnisse getestet und berechnet. Auf Grund externer Einflussfaktoren (beispielsweise schwankende Rohwasserqualität und/oder Maschinentyp) kann es zu Abweichungen dieser Angaben kommen.

Produkte	Bestellnummer
Neufilter (Komplettsystem mit Filterkartusche)	292083
Wechselkartusche	315645
Zubehör	
Durchfluss-Messgerät BRITA FlowMeter 100–700 A	298905
Karbonathärte-Testkit	710800

Passende Schläuche und Schlauchsets aus unserem umfangreichen FlexConnect Portfolio und weiteres Zubehör entnehmen Sie bitte unserer Preisliste.

	Empfohlene Richtwerte zum Einsatz von Vollentsalzung (Leitfähigkeit*)	
	PURITY 1200 Clean	PURITY 1200 Clean Extra
	Teilentsalzung	
	Vollentsalzung	
	Leitfähigkeit*	
Gläser	< 300 µS/cm	> 300 µS/cm
Besteck	< 80 µS/cm	> 80 µS/cm
Geschirr	generell	nicht erforderlich

\* Circa-Werte (bei Karbonathärte 0 °dH)

Als Speisewasser für BRITA Wasserfilter darf ausschließlich Wasser in Trinkwasserqualität verwendet werden.

BRITA Professional GmbH & Co. KG  
Heinrich-Hertz-Straße 4  
D – 65232 Taunusstein  
Tel.: +49 (0) 61 28/7 46-57 65  
Fax: +49 (0) 61 28/7 46-50 10  
professional@brita.net  
www.professional.brita.de

BRITA AG  
Gasmatt 6  
CH – 6025 Neudorf/LU  
Tel.: +41 (0) 41 932 42 30  
Fax: +41 (0) 41 932 42 31  
info-ppd@brita.net  
www.brita.ch

