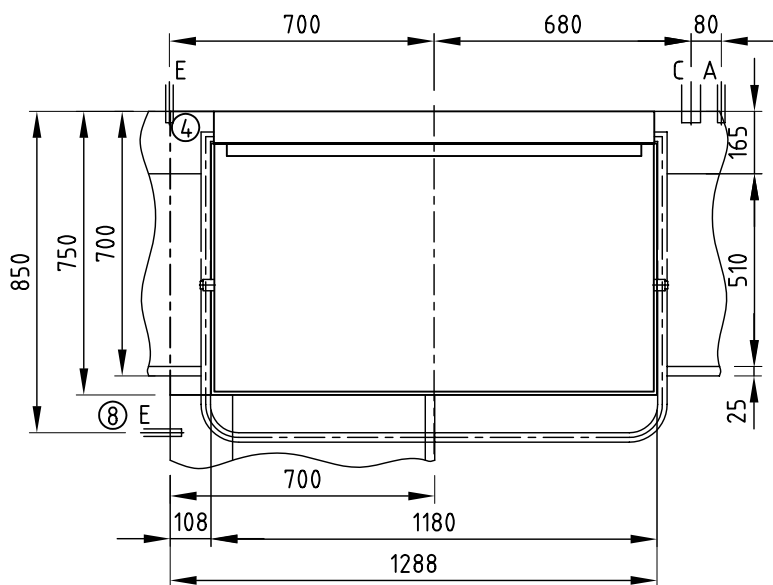
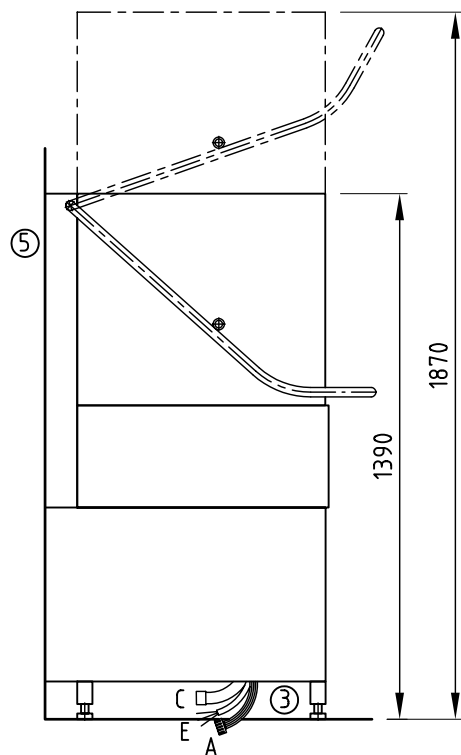
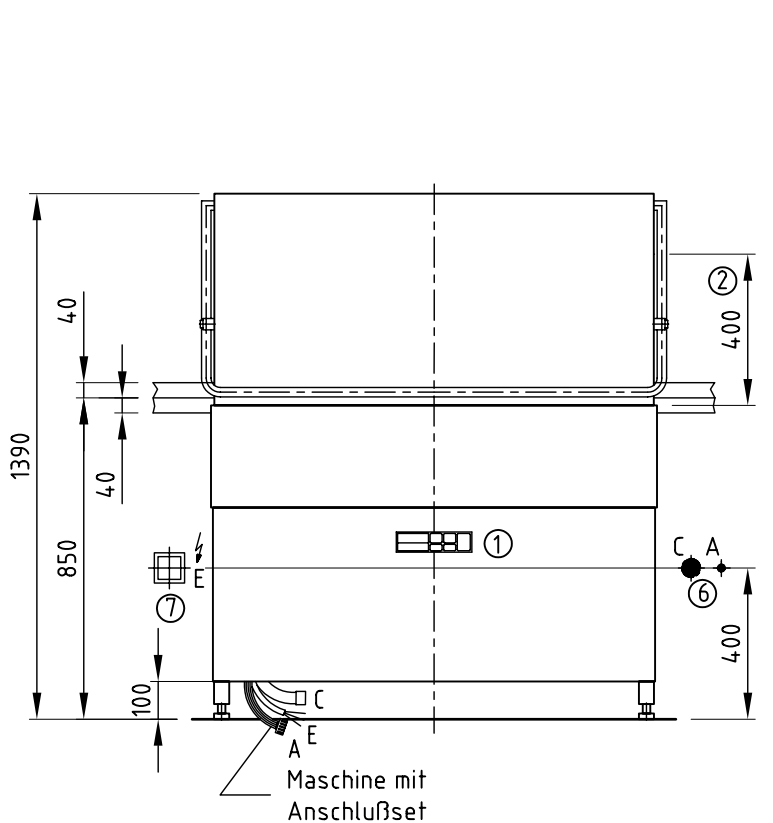


GESCHIRR- UND BEHÄLTERSPÜLAUTOMAT DV240B-VARIOTRONIC



Ausstattung des Automaten	
①	Folientastatur
②	Einschubhöhe
③	Anschlußset (Länge 1,5m ab Automat)
④	Schließblech bei Eckaufstellung links (optional)
⑤	Rückwand bei freier Aufstellung (optional)
⑥+⑦	Empfohlene baus. Anschlußpunkte bei Becken rechts (Becken links spiegelgleich)
⑥+⑧	Empfohlener baus. Anschlußpunkt bei Eckaufstellung und Becken rechts (Becken frontseits spiegelgleich)

Technische Änderungen vorbehalten!

A Wasseranschluß			E Elektroanschluß		
Nennweite	Durchsatz	Wasserhärte	Zulauftemperatur	Gesamtanschluß	Nennstrom
Gewinde G 3/4"	30 l/min	max. 3°dH	10 ° C	20,2 kW	35 Amp.
C Ablauf			45-60 °C	14,2 kW	26,4 Amp.
Schlauch Innenø 35 x 5			Spannung 3NPE 400V~50Hz		
Bauseits: Frischwasserzulauf DN20. Abstellhahn und Feinfilter ≤ 25 µm Fließdruck 2,5 -5 bar vor dem Magnetventil Ablauf DN50 mit Gefälle			Bauseits: Absicherung muß gemäß dem Gesamtanschlußwert und nach VDE0100 ausgeführt werden Automat ist in den Potentialausgleich einzubeziehen Hauptschalter und Hauptsicherungen bauseits		

Auftrags-Nr.:			
Zeichnungs-Nr.:		MDV240B-P11558 4 A	
Betreff:			
A	Wasserhärte geändert 7° -> 3°dH	26.10.2004	brd
Ind.	Änderung	Datum	Name
Maßstab: 1:20 Datum: 14.10.03 Name: brd Geprüft: 26.10.04 Name: brd			