

TopClean 60

Professionelle Hygienesicherheit



Multi Washer und Desinfektionsgerät
mit A_0 -Wert 60 Desinfektion

GiO
MODUL



TopClean 60:

Maschinelle Reinigung on Top.

Gesundheits- und Arbeitssicherheit betrifft Personal und Patienten gleichermaßen!

Um einen hygienisch sicheren Schutz des Personals und der Patienten zu gewährleisten, fordern renommierte Hygieniker den regelmäßigen Einsatz von standardisierten und somit maschinellen Reinigungs- und Desinfektionsverfahren.

Der innovative „Multi-Washer“ TopClean 60 bietet Ihnen die Möglichkeit, diese Hygieneanforderungen sowie Arbeitssicherheit und ökonomische Effizienz miteinander zuverlässig zu kombinieren.



Einschubhöhe (in mm):
H 420
Maße (in mm):
H 820-850, B 600, T 600

Überzeugende Vorzüge für Sie als Anwender sind:

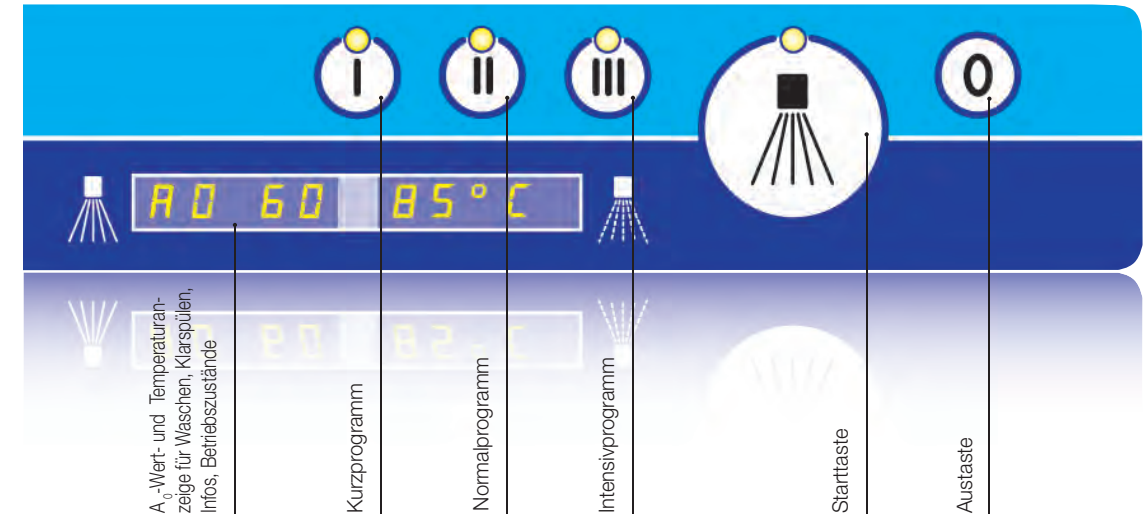
- Hygienesicherheit mit A₀-Wert 60 Desinfektion für alle Praxisfälle
- Schnelle Verfügbarkeit der Utensilien durch kurze Prozesszeiten
- Standardisierte und somit sichere Hygieneprozesse
- Kontaminationsfreie Arbeitsplätze durch maschinelle Reinigung
- Kostensparende Reinigungs- und Desinfektionsprozesse durch ökonomischen Ressourceneinsatz von Strom, Wasser und Prozessmedien
- Engagiertes und motiviertes Personal mit mehr Zeit für den Patienten

- Engagiertes und motiviertes Personal mit mehr Zeit für den Patienten
- Kostensparende Reinigungs- und Desinfektionsprozesse durch ökonomischen Ressourceneinsatz von Strom, Wasser und Prozessmedien

Der professionelle Hygieneprozess

Vollelektronische Steuerung.
Innovation und Infrarot inklusive.

- Anwenderfreundliche und einfachste Bedienung durch klar strukturierte Folientastatur mit Display
- Flexible Hygienelösung durch drei Programme:
 - Kurzprogramm
 - Normalprogramm
 - Intensivprogramm
- Wasserwechselfunktion im Intensivprogramm für schwierige Anschmutzungen
- Optimale Feinfiltertechnik *AktivPlus* für ein hervorragendes Reinigungsergebnis
- Ideale Einschubhöhe von 420 mm – auch geeignet für Transportbehälter und Eimer mit einem Fassungsvermögen von 10 l
- Flexible Arbeitshöhe durch einstellbare Gerätehöhe, auch über verschiedene Sockelalternativen
- Einfache Integration in eine Pflegekombination
- Optimale Stauraumnutzung durch modulares Schrankprogramm mit viel Platz



Bedienungskomfort, der den Fortschritt zeigt:
Die elektronische Steuerung

Serienmäßig wird das MEIKO-Wasch- und Desinfektionsgerät mit der modernen Vollelektronik *MIKE 2* ausgerüstet. Die drei Programme werden durch leichtes Antippen der jeweiligen Tastfläche gewählt. Betriebsablauf und eventuelle Meldungen werden digital angezeigt. Leicht verständliche Symbole und klar angezeigte Temperaturen fürs Waschen und Klarspülen machen die Bedienung und Kontrolle kinderleicht.

MIKE 2 – die brandneue Elektronik mit integrierter Infrarot-Schnittstelle.

In Verbindung mit dem intelligenten *M-Commander W* lassen sich jetzt auf einfachstem Wege Daten lesen, definieren, verändern, über PC transferieren und online dem Werk bzw. Kundendienst zur sofortigen Bearbeitung mitteilen. Das verschafft dem Kunden bei einer Wartung deutliche Vorteile in puncto Zeit, Arbeitsaufwand und Kosten.



Universal-Korb SK 500 (Option)

Korb SK 500-1 für OP-Schuhe (Option)

Korb SKR 500-2 für Tablets (Option)



Umkehr-Osmose für beste Wasserqualität



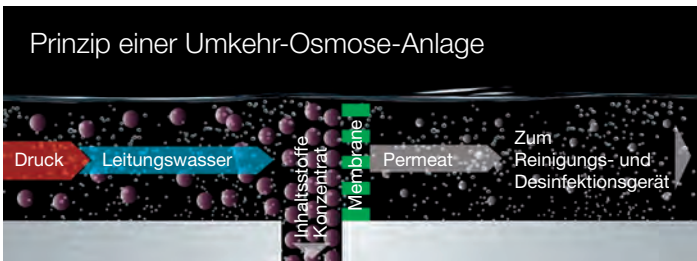
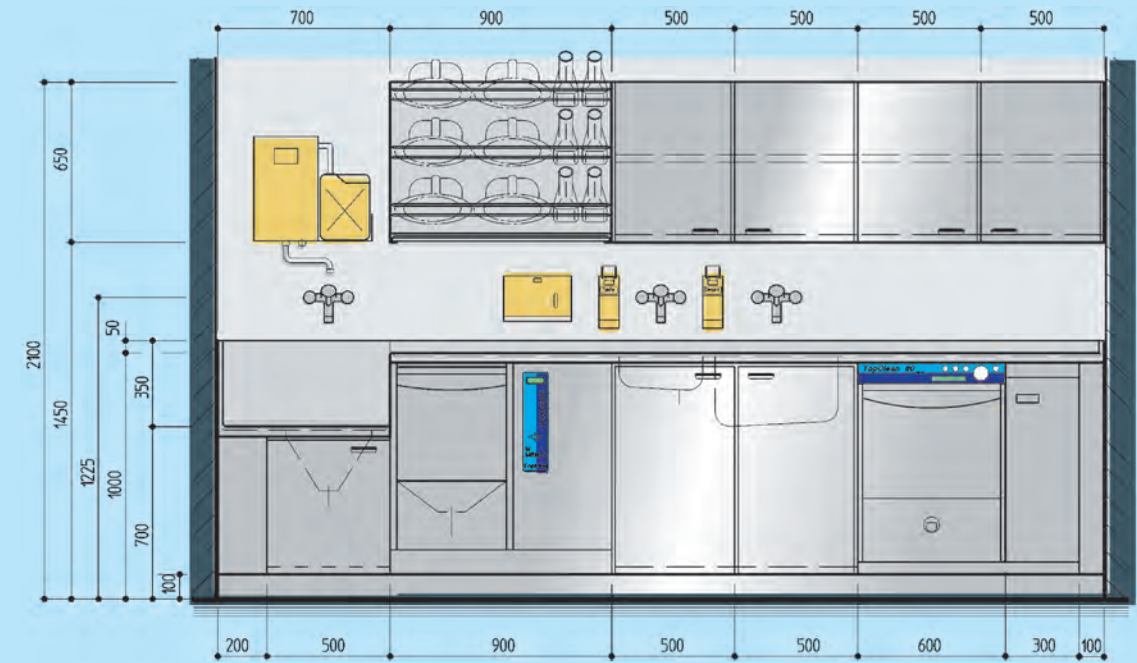
Umkehr-Osmoseanlage inklusive Sicherheitsgruppe:

- Absperrschieber
- Feinfilter 10 µm mit Aktivkohle
- Rohrbelüfter/Rückschlagventil

Ihre Vorteile:

- Erstklassige Reinigungsergebnisse
- Längere Wartungsintervalle
- Erhöhte Sicherheit der Maschine
- Einsparung an Reiniger und Klarspüler

Beispiel für die Integration einer TopClean 60 im Pflegebereich



Speziell abgestimmt auf TopClean 60

- Reiniger RF 90 FMS (Option)
- Klarspüler GT500 (Option)

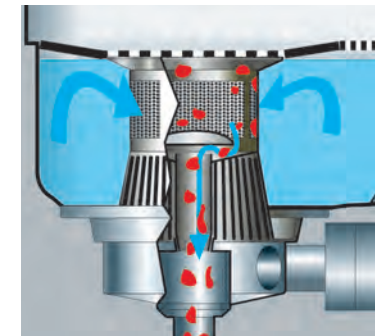


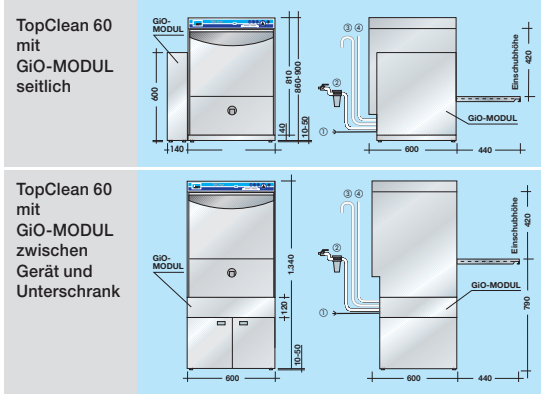
TopClean 60 mit AktivPlus

Die innovative MEIKO-Laugenfeinfilter-technik *AktivPlus* trägt zu einer bisher einmaligen Reinheit der Waschlauge bei.

Für ein erstklassiges Reinigungsergebnis sind in Verbindung mit der effektiven Klarspülung nur noch

2,6 Liter frisches Wasser je Spülgang erforderlich.





	TopClean 60	
Korbabmessungen	mm	500 x 500
Einschubhöhe	mm	420
Pumpenmotor	kW	0,55
Tankinhalt	ltr.	11
Klarspülung	ltr.	2,6
Tankheizung	kW	4
Einbauboiler bei 10 °C Zulauftemperatur	kW	7,5
Elektrischer Gesamtanschluss bei 10 °C Zulauftemperatur	kW	12,2

Elektro-Installation:

Elektroanschluss: ① Drehstrom 3 NPE, 400 V, 50 Hz.
Die Schaltung entspricht den Bestimmungen des VDE.

Wasser-Installation mit Aqua-Stop:

Die Automaten können ohne Zwischenschaltung von Sicherheitsarmaturen an das Frischwassernetz angeschlossen werden. Mindestfließdruck 0,6 bar, Maximaldruck 5 bar. Die Installationsvorschrift EN 1717 ist zu beachten. Ablauf ¾". Bauseitiger Wandablauf max. 700 mm hoch ③. Länge der Anschlussleitungen ca. 1,4 m ab Automat.

Wasser-Installation mit GiO-MODUL:

Kaltwasseranschluss (max. 35 °C), Mindestfließdruck 1 bar, Maximaldruck 5 bar. Leitwert Rohwasser <1000 µS/cm. Gesamtwasserhärte max. 28 °dH. Inkl. Anschluss-Set ②: Absperrventil, Druckminderer, Filter 10 µm mit Aktivkohle, Sicherungseinrichtung „HD“ (Rückflussverhinderer und Rohrbelüfter) nach EN 1717. Zulauflänge ca. 3 m. Anschluss-Set des Automaten mit Panzerschlauch (ohne Aqua-Stop). Konzentratablauf ½" ④, Länge ca. 2 m. Permeat und Elektroleitung zwischen Automat und separat beige-stelltem GiO-MODUL ca. 3 m.

(1 bar = 100 kPa) (1 °dH ca. 0,18 mmol/l CaCO₃)

